



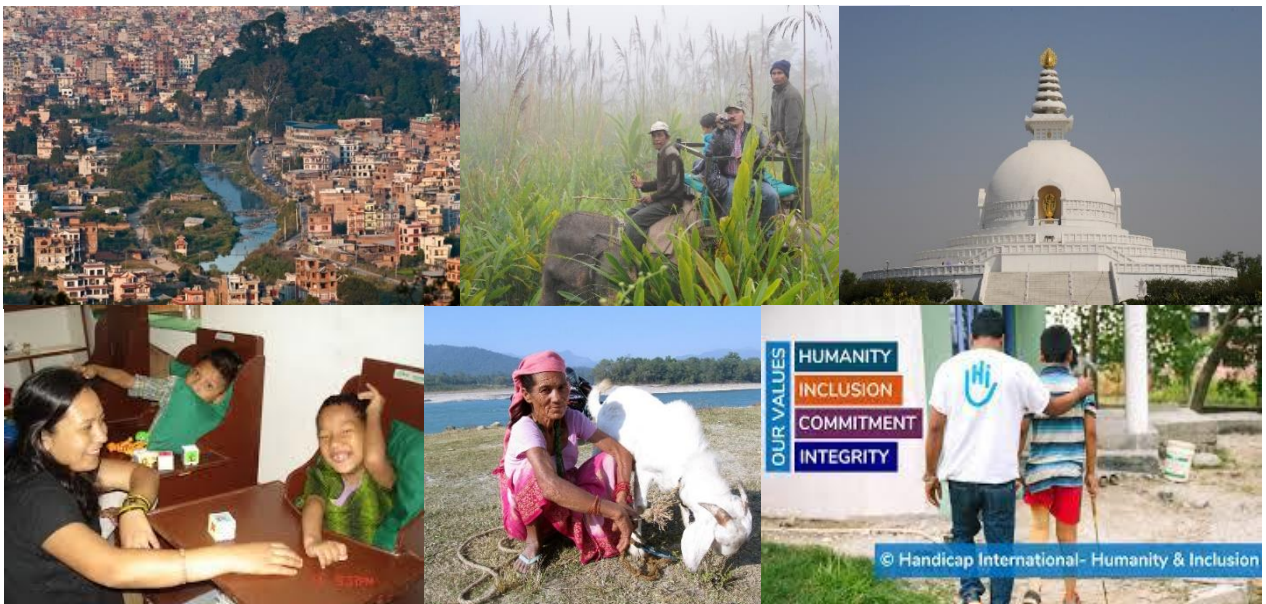
Handicap International Projektreise nach Nepal

22.11.2022 bis 29.11.2022

8 Tage / 7 Nächte – maximal 14 Personen

Kathmandu – Bhrikuti Mandap – Bhaktapur – Dhading – Gorkha – Chitwan
Nationalpark – Bharatpur – Kathmandu

- Einführung in die Arbeit von HI in Nepal durch den örtlichen Projektleiter
- Besuch eines HI-Rehabilitations-Zentrums und Treffen mit lokalen Partnern von HI
- Besuch einer von HI geführten Schule für behinderte Kinder
- Projektbesuch verschiedener Engagements für Lebensunterhalt und Bildung





22.11.2022 bis 29.11.2022

Kathmandu – Bhrikuti Mandap – Bhaktapur – Dhading – Gorkha – Chitwan Nationalpark – Bharatpur – Kathmandu



Auf dieser Reise nach Nepal erwarten Sie intensive Begegnungen in den Projekten von Handicap International (Humanity & Inclusion). Auch Kultur, Natur sowie kulinarische Erlebnisse kommen nicht zu kurz.

Die humanitäre Hilfsorganisation Handicap International (HI)

Handicap International ist eine unabhängige gemeinnützige Organisation. Sie unterstützt weltweit Menschen mit Behinderung und andere besonders schutzbedürftige Menschen, um deren Lebensbedingungen zu verbessern. HI hilft bei Armut und sozialer Ausgrenzung, bei Konflikten und Katastrophen. Die Grundpfeiler ihrer Arbeit sind Menschlichkeit und Inklusion. Auf völkerrechtlicher Ebene kämpft die Organisation gegen die Missachtung der Menschenrechte, den Gebrauch von Landminen und Streubomben sowie Bombenangriffe auf die Zivilbevölkerung. Handicap International Deutschland ist Mitglied der internationalen Organisation Humanity & Inclusion, die die Umsetzung der Programmarbeit verantwortet. HI ist eines der sechs Gründungsmitglieder der Internationalen Kampagne zum Verbot von Landminen (ICBL), die 1997 den Friedensnobelpreis erhalten hat.

„Handicap International (HI) ist seit dem Jahr 2000 in Nepal vor Ort. Das Land, das an die Himalaya-Gebirgskette angrenzt, ist besonders von Erdbeben betroffen, insbesondere im Kathmandu-Tal, in dem 1,5 Millionen Menschen leben. HI arbeitet mit Gemeinden und lokalen Behörden zusammen und erstellt Notfallpläne, die Notfallwarn- und Evakuierungssysteme verbessern und Menschen mit Behinderung einbeziehen. Außerdem schulen wir Lehrkräfte und fördern mit dem Projekt „Lesen für alle“ den Zugang zu Bildung für Kinder mit besonderen Bildungsbedürfnissen, wie z.B. Autismus, und einschließliche Kinder mit Behinderung in 16 Bezirken. Auch junge Mädchen und Teenager mit Behinderung aus den ärmsten Gemeinden werden hier gefördert. Handicap International unterstützt fünf Rehabilitationszentren, die es Tausenden von Nepales*innen ermöglichen, Physiotherapie oder notwendige medizinische Hilfsmittel zu erhalten, und verbessert die Reha-Leistungen in den vom Erdbeben betroffenen Regionen. Dank unserer Erfahrung mit der Hilfe für Erdbebenopfer, konnte Handicap International am 25. April 2015 sofort Nothilfe leisten, als das Erbeben mehr als 8.000 Menschen tötete und mehr als 22.000 Menschen verletzte. Mit unseren Projekten unterstützt HI die Einrichtung eines nachhaltigen und inklusiven Rehabilitationsprogramms, um die Mobilität und Unabhängigkeit von betroffenen Frauen, Männern, Mädchen und Jungen zu verbessern.“ (Quelle: HI: <https://handicap-international.de/de/land/nepal>)



Beratung und Buchung: Katharina Fenners – Reisen à la carte e. K.
 Telefon: +49 8152 998685 | E-Mail: katharina.fenners@fenners-reisen.de





Nepal ist ein Binnenstaat, der seine territorialen Grenzen mit China im Norden und Indien im Süden, Osten und Westen teilt. Früher als Königreich regiert, ist es heute eine demokratische Republik. Nepal ist bekannt für seine exquisite natürliche Schönheit, mit dem ikonischen Himalaya, der sich durch den nördlichen und westlichen Teil des Landes zieht. Acht der vierzehn höchsten Berge der Welt, einschließlich des Mount Everest, befinden sich innerhalb der Landesgrenzen. Obwohl Nepal ein relativ kleines Land ist, hat es eine erstaunlich abwechslungsreiche Landschaft mit dem höchsten Punkt der Welt, dem Mt. Everest (8.848,86 m), während der niedrigste Punkt in der Terai-Ebene im Osten Nepals nur 60 m hoch ist.

Nepal ist ein Land, in dem sich Gottheiten mit Sterblichen vermischen und seltsame Legenden den Yak-Karawanen von den Bergpässen folgen, und sich in den Ebenen mit hinduistischen Traditionen zu vermengen. Hier leben die Gurkhas, berühmt für ihren Mut; die Sherpas, Legenden des Bergsteigens und die Newars, erfahrene Handwerker, die zum reichen künstlerischen Erbe des Kathmandu-Tals beitragen.

Höhepunkte der Reiseroute:

- Die alte Kunst, Kultur und Geschichte Nepals.
- Die Architektur von Tempeln und Klöstern
- Besuch von Einrichtungen von Handicap International und Zeuge ihrer Arbeit in Nepal.
- Das am stärksten gefährdete asiatische Nashorn mit einem Horn im Chitwan-Nationalpark sowie (seltene) Chancen, den schwer fassbaren königlichen Bengal-Tiger zu sehen.

Die Reise:

Dieses Programm beginnt und endet in Kathmandu. Da dieses einwöchige Programm mit weiteren Aufenthalten in Nepal, Indien oder im Indischen Ozean ergänzt werden kann, bietet Katharina Fenners – Reisen à la carte e. K. individuelle Anpassung und Arrangements für Sie an.

Die passenden internationalen Flüge bieten wir Ihnen zu tages-aktuellen, besten Konditionen an. Sie können ab verschiedenen Flughäfen anreisen, und sehr gerne arrangieren wir Ihnen auch eine Weiterreise oder einen Anschluss-Aufenthalt. Ideal lässt sich diese Reise mit einem Trekking-Abenteuer, einem Badeaufenthalt auf den Malediven, einer Ayurveda-Kur in Indien oder einer individuellen Studienreise zur Vertiefung Ihrer Einblicke in die Kultur Nepals kombinieren. Was auch immer Sie sich vorstellen können: Bitte sprechen Sie mit uns über Ihre Reise-Wünsche!

Dienstag, 22.11.2022 (Kathmandu)

(A)

Kathmandu ist die Hauptstadt und größte Stadt Nepals. Das Agglomerat besteht im Kern aus Kathmandu Metropolitan City und seinen Schwesterstädten Patan, Kirtipur, Thimi und Bhaktapur.

Bei Ihrer Ankunft am internationalen Flughafen Kathmandu Tribhuvan werden Sie von einem privaten Fahrer abgeholt, der Ihnen mit Ihrem Gepäck behilflich ist und Sie zum „Aloft Hotel“ bringt.

<https://www.marriott.com/hotels/travel/ktmahaloft-kathmandu-thamel>

Beratung und Buchung: Katharina Fenners – Reisen à la carte e. K.
Telefon: +49 8152 998685 | E-Mail: katharina.fenners@fenners-reisen.de



Das im Herzen der geschäftigen Hauptstadt gelegene Aloft Kathmandu Thamel wird Gäste ansprechen, die sich entspannen, erkunden und die wahre Essenz Nepals erleben möchten. Thamel liegt nur wenige Minuten von UNSECO-Weltkulturerbe-Stätten entfernt, es verbindet lokale und internationale Elemente und ist ein beliebter Ausgangspunkt für Besuche und Exkursionen.

Der Check-In in Ihr Zimmer im Hotel ist ab 14:00 Uhr garantiert – individuell frühere Anreise ist gegen Aufpreis möglich. Unser Angebot für Gäste, die schon früh oder am Vortag ankommen: Ausflug zum Pashupatinath-Tempel und zur Stupa von Boudhnath.

Der Pashupatinath-Tempel (UNESCO-Weltkulturerbe) ist einer der bedeutendsten hinduistischen Tempel von Lord Shiva in der Welt und befindet sich am Ufer des heiligen Bagmati-Flusses im östlichen Teil von Kathmandu. Der Tempel dient als Sitz der nationalen Gottheit Lord Pashupatinath (Lord Shiva).

Boudhanath Stupa (oder Bodhnath Stupa) ist die größte Stupa in Nepal und der heiligste tibetisch-buddhistische Tempel außerhalb Tibets. Es ist das Zentrum der tibetischen Kultur in Kathmandu und reich an buddhistischer Symbolik. Die Stupa befindet sich in der Stadt Boudhnath am östlichen Stadtrand von Kathmandu.

Gegen Mittag: Treffpunkt aller Teilnehmer im Hotel, individuelles Mittagessen (auf eigene Kosten). Thomas Schiffelmann und Katharina Fenners werden gegen Mittag im Hotel ankommen.

Programm für alle Teilnehmer: Am Nachmittag haben Sie eine Audienz beim Rinpoche.

Sridhar Samsher J B Rana ist der erste Nicht-Tibeter, dem der Titel „Rinpoche“ verliehen wurde. Rana, dessen Interesse für Religion geweckt wurde, als er nach seinem Studium in Indien in den 1970er Jahren nach Nepal zurückkehrte, kam 1976 während seines Studiums des Hinduismus mit Khaptad Baba in Kontakt und begann bei ihm eine Ausbildung. Khaptad Baba war so beeindruckt von Ranas tiefem Interesse an den Veden und der Religion, dass er anbot, sein Mentor zu werden. (Diese Audienz ist aktuell bestätigt, jedoch ist sie abhängig von der Verfügbarkeit des Rinpoche und nicht 100% garantiert).

Abendpräsentation im Hotel über die Situation in Nepal, einschließlich der politischen und sozioökonomischen Aspekte, mit anschließendem Abendessen im Hotel.

Verbringen Sie drei Nächte im Hotel Aloft. Die Unterbringung erfolgt in einem Deluxe-Zimmer mit eigenem Bad.

Mittwoch, 23.11.2022 (Kathmandu – Bhrikuti Mandap)

(F, M, A)

Heute Morgen nach dem Frühstück Transfer zum Büro von Handicap International Nepal in Salla Ghari, wo der örtliche HI-Projektleiter über das Gesamtbild der Arbeit von HI in Nepal sprechen wird.

Nach dem Mittagessen Transfer zum National Disabled Fund in Bhrikuti Mandap. Besuchen Sie den lokalen Partner von HI und ein Rehabilitationszentrum, das Rehabilitationsdienste in der gesamten hügeligen Region

Beratung und Buchung: Katharina Fenners – Reisen à la carte e. K.
 Telefon: +49 8152 998685 | E-Mail: katharina.fenners@fenners-reisen.de



anbietet, indem es mobile Camps organisiert. Es half auch den Überlebenden des Erdbebens von 2015 und anderen Katastrophenopfern.

Abendessen im Hotel.

Donnerstag, 24.11.2022 (Kathmandu - Bhaktapur) (F, M, A)

Heute Morgen nach dem Frühstück Transfer nach Bhaktapur (ca. 45 Minuten Fahrt). Hier haben Sie die Möglichkeit, sich mit dem inklusiven Bildungsprojekt von HI vertraut zu machen, bei dem das Programm Lernressourcen, das frühzeitige Screening funktioneller Einschränkungen und den Kapazitätsaufbau von Lehrern usw. unterstützt.

Mittagessen in einem Touristenklasse-Restaurants, gefolgt von einer Stadtrundfahrt.

Bhaktapur ist bekannt als die „Stadt der Devotees“, die „Stadt der Kultur“, das „lebendige Erbe“ und „das kulturelle Juwel Nepals“. Es ist eine der 3 Königsstädte im Kathmandu-Tal. Bhaktapur ist voller Denkmäler, die meisten sind aus Terrakotta mit geschnitzten Holzsäulen, gestaltet. Sie sehen Paläste und Tempel mit kunstvollen Schnitzereien, vergoldeten Dächern und offenen Innenhöfen. Die Stadt ist übersät mit Pagoden und religiösen Schreinen. Bhaktapur liegt an der alten Handelsroute zwischen Indien und Tibet, ist von Bergen umgeben und bietet einen herrlichen Blick auf den Himalaya.

Abendessen im Restaurant Krishnarpan im Dwarika's Hotel.

Freitag, 25.11.2022 (Kathmandu – Dhading - Gorkha) (F, M, A)

Heute fahren Sie nach dem Frühstück in den Distrikt Dhading (ca. 4,5 Stunden) und besuchen weitere Projekte von Handicap International.

Dhading liegt in der Bagmati-Zone der Central Development Region mit Dhading Bensi als Bezirkshauptsitz. In Partnerschaft mit dem Regierungskrankenhaus und den örtlichen NGOs unterstützt HI die Physiotherapie-Einheit.

Nach dem Mittagessen Fahrt nach Gorkha (ca. 3 Std.).

Rest des Tages zur freien Verfügung.

Abendessen im Hotel.

Verbringen Sie eine Nacht im Gorkha Garden Hotel, Gorkha.

<https://gorkhagardenhotel.com/>

Die Unterbringung erfolgt in einem Deluxe-Zimmer mit eigenem Bad.

Beratung und Buchung: Katharina Fenners – Reisen à la carte e. K.
 Telefon: +49 8152 998685 | E-Mail: katharina.fenners@fenners-reisen.de



Samstag, 26.11.2022 (Gorkha - Chitwan)

(F, M, A)

Nach dem Frühstück Fahrt zu weiteren HI-Projekten, in denen – in Zusammenarbeit mit lokalen Partnern – Unterstützung für Bildung und zur Sicherung des eigenen Lebensunterhalts geleistet wird.

Fahrt nach Chitwan – ca. 3 Std. Fahrt. Es ist eine wunderschöne Fahrt durch die lokalen Märkte und entlang des Flusses Marshyangdi und später des Flusses Trisuli. Die Fahrt führt durch die Stadt Bharatpur, die größte Stadt im Distrikt Chitwan. Fahren Sie weiter zum Jungle Villa Resort in Patihani.

Das Jungle Villa Resort ist von üppigem Grün umgeben und liegt am Rande des Rapti-Flusses. Es bietet eine herrliche Aussicht auf die Natur und Wildtierbeobachtungen von der Unterkunft aus. Am nördlichen Rand des Chitwan-Nationalparks gelegen bietet das Resort komfortable Annehmlichkeiten wie schöne Terrassen, einen Pool, Bar und Restaurant.

Nachmittags: Safari!

Verbringen Sie zwei Nächte im Jungle Villa Resort <http://junglevillaresort.com>
Die Unterbringung erfolgt in einer Safari-Villa mit eigenem Bad. Vollpension

Sonntag, 27.11.2022 (Chitwan)

(F, M, A)

Besuchen Sie heute den HI-Standort in Kalika und in der Gemeinde Bharatpur.

Rückkehr zum Resort für eine Nachmittagssafari im Park.

Montag, 28.11.2022 (Chitwan - Kathmandu)

(F, M, A)

Nach dem Frühstück Abschluss-Besprechung / Austausch von Eindrücken und Ideen. Anschließend Rückfahrt nach Kathmandu – oder individuelle Verlängerung hier im Nationalpark. Die Fahrt dauert ungefähr 6 Stunden durch das Ackerland, den lokalen Markt und entlang des Trisuli-Flusses. Unterwegs Mittagessen. Die letzte Etappe der Fahrt ist eine bergauf kurvenreiche Straße, bevor Sie das Kathmandu-Tal erreichen.

Bei der Ankunft checken Sie im Hotel ein, Rest des Tages in Eigenregie.

Verbringen Sie eine Nacht im Hotel Aloft. Die Unterbringung erfolgt in einem Deluxe-Zimmer mit eigenem Bad.

Beratung und Buchung: Katharina Fenners – Reisen à la carte e. K.
Telefon: +49 8152 998685 | E-Mail: katharina.fenners@fenners-reisen.de



Dienstag, 29.11.2022 (Kathmandu - Abreise)

(F)

Heute haben Sie folgende Möglichkeiten, bevor Sie zum Flughafen fahren. Sollten Sie sich nicht entscheiden können: bleiben Sie einfach etwas länger und unternehmen Sie jeden Tag eines dieser Highlights – weitere Vorschläge auf Anfrage.

Option I: Bergflug

An diesem frühen Morgen werden Sie abgeholt und zum Inlandsflughafen für den Flug zum Mt. Everest gebracht: dieser einstündige Flug bringt Sie zu den östlichen Himalaya-Ketten Nepals, einigen der höchsten Gipfel der Welt, einschließlich des Mount Everest.

Option II: Tagesausflug - Besichtigung der Stupa von Swayambhunath, Ason, Indrachowk-Markt.

Swayambhunath ist eine 2500 Jahre alte Stupa, die auf einem Hügel etwa 77 m über dem Boden liegt und das Kathmandu-Tal überblickt. Die gemalten Augen auf vier Seiten stellen die allsehenden Augen von Buddha dar und beobachten die ganze Zeit die Übeltäter und die Guten. Dies ist ein sehr wichtiger Schrein der Buddhisten. Es gibt zwei buddhistische Klöster innerhalb des Komplexes und den Tempel von Haratima, den sowohl Buddhisten als auch Hindus ehren. Der Schrein liegt nur 3 km nordwestlich der Stadt Kathmandu. Die größte Statue des Sakyamuni Buddha in Nepal befindet sich in einem Kloster neben dem Swayambhunath.

Fahren Sie weiter nach Indra Chowk, benannt nach der alten vedischen Gottheit Indra. Einheimische drängen sich um die Zeitungsverkäufer auf dem Platz und überfliegen die Nachrichten des Tages. Indra Chowk ist traditionell ein Zentrum für den Verkauf von Decken und Stoffen, und Händler bedecken die Plattformen des Mahadev-Tempels im Norden. Der steinerne Shiva-Tempel nebenan im Nordosten ist eine kleinere und vereinfachte Version von Patans Krishna-Tempel.

Bevor Sie den Chowk verlassen besuchen Sie noch dem Markt, der in den Gassen im Osten versteckt ist und überfüllt ist mit Ständen, an denen die grellen Perlen und Armreifen verkauft werden, die bei verheirateten nepalesischen Frauen so beliebt sind.

Der Ason-Basar ist berühmt für den Annapurna-Tempel, den beliebtesten Tempel und den ältesten Einkaufsort in Kathmandu. Der Ort hat verschiedene Geschäfte, in denen man alle Arten von Waren, Lebensmittel, Gemüse, Gewürze und andere Zutaten kaufen kann, die für die Anbetung von Göttern benötigt werden, sowie die Zutaten, die für rituelle Arbeiten benötigt werden. Ason ist gleichermaßen berühmt für seinen traditionellen und kulturellen Lebensstil der Menschen. Einige der Tempel in Ason sind Annapurna (oder Asonmaru Ajima), Lord Ganesh, Stone Fish, Lord Narayan, Shree Kumari, Lord Uma-Maheshwore und Chawoso Ajima.

Option III: Golfen

Golfer können auf dem 9-Loch-Golfplatz des Nepal Golf Course in der Nähe des Flughafens von Kathmandu spielen. Es gibt auch einen 18-Loch-Golfplatz im Gokarna Forest Resort.

Beratung und Buchung: Katharina Fenners – Reisen à la carte e. K.
 Telefon: +49 8152 998685 | E-Mail: katharina.fenners@fenners-reisen.de



Nepal ist dem Rest der Welt für seine natürlichen und kulturellen Attraktionen bekannt und entwickelt sich allmählich zu einer Golfdestination. Golfen hat sich in den letzten Jahren zu einer beliebten Tourismusaktivität in Nepal entwickelt. In der Vergangenheit als Freizeitbeschäftigung der Aristokraten bekannt, entwickelt sich Golf allmählich zu einem Sportereignis im Land.

Später am Nachmittag werden Sie für den Heimflug zum internationalen Flughafen gebracht – oder zurück zu Ihrem Hotel, sollten Sie erst später abreisen.

Unterkünfte:

4 Nächte in Kathmandu, [Aloft Hotel](#)
 1 Nacht in Gorkha, [Gorkha Garden Hotel](#)
 2 Nächte in Chitwan, [Jungle Villa Resort](#)

Reisepreis:

Pro Person im Doppelzimmer bei 14 Teilnehmern 2.400 EUR

Zuschläge (pro Person):

Einzelzimmer-Zuschlag	475 EUR
Option Bergflug	300 EUR
Option Ausflug Bhaktapur	80 EUR
Option Golfen	auf Anfrage

Die MindestTeilnehmerzahl für diese Reise beträgt insgesamt 14 Personen. Maximale Teilnehmerzahl: 14 Personen inklusive Thomas Schiffelmann (Handicap International) und Katharina Fenners (Reiseorganisation und -leitung). Sollte die MindestTeilnehmerzahl nicht zustande kommen, so werden wir auf die gebuchten Teilnehmer zukommen und ein neues Angebot vorstellen. Wir bitten um umgehende verbindliche Anmeldung.

Die Reise wird von Thomas Schiffelmann, Leiter Marketing von Handicap International e.V. und Katharina Fenners begleitet. Reiseveranstalter ist Katharina Fenners – Reisen à la carte e. K., Hechendorfer Str. 44, 82211 Herrsching a. Ammersee (es gelten die AGB von Katharina Fenners – Reisen à la carte e. K.).

Die Reise kann auch individuell nach vorne oder nach hinten verlängert werden. Beratung und Buchung durch Katharina Fenners. Individuelle Arrangements sind ausschließlich über Katharina Fenners – Reisen à la carte e. K. zu bestellen. Änderung der Flugroute, andere Abflughäfen ab Deutschland, Stop-Overs, Upgrade auf Business Class o.ä. – alles ist möglich! Aufgrund des sich aktuell rasant entwickelnden USD-Kurses behält sich Fenners Reisen Anpassungen des Reisepreises aufgrund von Wechselkurs-Schwankungen bis zum 01.10.2022 vor.

Beratung und Buchung: Katharina Fenners – Reisen à la carte e. K.
 Telefon: +49 8152 998685 | E-Mail: katharina.fenners@fenners-reisen.de



IM REISEPREIS ENTHALTENE REISELEISTUNGEN :

- Co2-Emissions-Ausgleich für die Flüge durch Investition in Klimaschutzprojekte (www.atmosfair.com)
- Übernachtung in o.g. Hotels oder äquivalenten Hotels
- Mahlzeiten wie im Reiseverlauf angegeben (F: Frühstück, M: Mittagessen, A: Abendessen)
- Deutschsprechender Reiseleiter
- Transfers im privaten, exklusiv für diese Reise reservierten klimatisierten Bus (22 Sitzplätze)
- Besichtigungen laut Programm inkl. Eintrittsgelder

IM REISEPREIS NICHT ENTHALTEN:

- Nicht erwähnte Mahlzeiten und Leistungen, Golfgebühren
- Visagebühren, persönliche Trinkgelder, Getränke während der Mahlzeiten, persönliche Ausgaben

Da es ein exklusives Privileg ist, diese sozialen Projekte in Nepal überhaupt besichtigen zu können und da der Besuch auch vor Ort mit einem gewissen organisatorischen Aufwand verbunden ist, bitten wir um eine zusätzliche Spende an Handicap International, gerne über diesen folgenden Link:
[Spende an Handicap International](#)



Beratung und Buchung: Katharina Fenners – Reisen à la carte e. K.
 Telefon: +49 8152 998685 | E-Mail: katharina.fenners@fenners-reisen.de



REISE-ANMELDUNG

Reise nach Nepal mit Besuch verschiedener Projekte von Handicap International

22.11.2022 – 29.11.2022 (ab/bis Kathmandu)

Katharina Fenners – Reisen à la carte e. K.
 Hechendorfer Str. 44
 82211 Herrsching a. Ammersee

E-Mail: info@fenners-reisen.de
 Fax: 08152-9959979

Hiermit melde ich mich / uns verbindlich zu dieser Reise an:

1 – Titel / Vorname / Nachname (wie im Reisepass): _____

2 – Titel / Vorname / Nachname (wie im Reisepass): _____

Anschrift Straße / Hausnummer _____

Anschrift PLZ / Ort _____

Telefon für Rückfragen _____

E-Mail _____

Für die (zusätzliche) Flugbuchung: Abflug (Flughafen) oder Rail&Fly (Ort) gewünscht ab _____

Optionaler Ausflug am 29.11. gewünscht: _____

Änderungs- oder Sonderwünsche (Allergien, Einschränkungen; Verlängerungen etc.)

Bitte senden Sie mir eine e-mail: katharina.fenners@fenners-reisen.de

Veranstalter ist Katharina Fenners – Reisen à la carte e. K., Hechendorfer Str. 44, 82211 Herrsching. Das Formblatt zur Unterrichtung des Reisenden bei einer Pauschalreise nach §651 a des Bürgerlichen Gesetzbuches erhalten Sie unmittelbar bei Ihrer Anmeldung oder vorher auf Anfrage. Die Allgemeinen Reisebedingungen sind unter [AGB](#) druck- und speicherfähig abrufbar. Die über die in den AGB ausgewiesenen erweiterten Stornogebühren für diese Reise senden wir Ihnen zusammen mit der Reisebestätigung.

Ich melde alle oben genannten Reiseteilnehmer für diese Reise an und bestätige, das Formblatt nach §651a sowie die Reisebedingungen von Katharina Fenners – Reisen à la carte erhalten zu haben.

Im Reisepreis sind keine Versicherungen enthalten. Wir empfehlen den Abschluss einer Rücktrittskosten- und Reise-Krankenversicherung.

Bitte unterbreiten Sie ein Angebot einer Reiserücktrittskosten-Versicherung / Reise-Krankenversicherung

Ort

Datum

Unterschrift

Beratung und Buchung: Katharina Fenners – Reisen à la carte e. K.
 Telefon: +49 8152 998685 | E-Mail: katharina.fenners@fenners-reisen.de